

## Öffentliche Führungen

Die Altensteiner Höhle ist ganzjährig geöffnet.

Die saisonalen Öffnungszeiten von Dienstag bis Sonntag finden Sie unter:

[www.bad-liebenstein.de/hoehle](http://www.bad-liebenstein.de/hoehle)

Montags ist die Höhle geschlossen.



Tickets für die öffentlichen Führungen sind **ausschließlich online** unter [www.bad-liebenstein.de/fuehrungen](http://www.bad-liebenstein.de/fuehrungen) oder **in der Tourist-Information Bad Liebenstein** erhältlich.

### Preise pro Person

Erwachsene ab 14 Jahren – 15,00 €

Kinder ab 3 Jahren – 8,00 €

Inhaber der **Thüringer WaldCard** und der **Gästekarte Bad Liebenstein** können Ihre Tickets direkt in der Tourist-Information Bad Liebenstein kaufen.

### Dauer der Führung

90 min inkl. Helmausgabe und Einweisung

### Maximale Besucherzahl pro Führung

25 Personen



BAD  
LIEBEN  
STEIN



# Altensteiner Höhle

Landschaftsgärten unter der Erde

### Adresse

Altensteiner Höhle  
Altensteiner Straße 5  
36448 Bad Liebenstein

### Tickets und Beratung

Tourist-Information Bad Liebenstein  
Herzog-Georg-Straße 17  
36448 Bad Liebenstein  
Tel.: 036961 / 69320  
E-Mail: [info@bad-liebenstein.de](mailto:info@bad-liebenstein.de)  
Web: [www.bad-liebenstein.de/hoehle](http://www.bad-liebenstein.de/hoehle)

CAR ART ESTEL Fotos: © Tobias Kromke, Falk Ziebarth



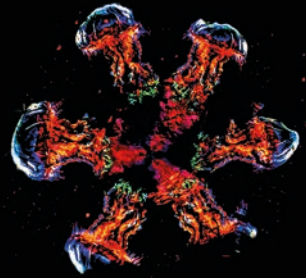


## Herzlich willkommen in der Altensteiner Höhle – dem »Landschaftsgarten unter der Erde«

Begeben Sie sich mit uns auf eine spannende Zeitreise und tauchen Sie ein in eine längst vergangene Zeit. Die auf natürliche Weise entstandene Altensteiner Höhle gilt als die älteste Schauhöhle Thüringens. Sie wurde bei Straßenbauarbeiten im Jahre 1799 unterhalb der Parkanlage Altenstein entdeckt. Aufgrund ihrer Ausstattung mit Musikempore, Höhlendom, Höhlensee und Bachlauf gilt sie als »Landschaftsgarten unter der Erde«.

Die Altensteiner Höhle ist gleichzeitig Lebensraum für mehrere bedrohte Fledermausarten.

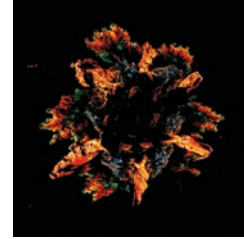
Nach umfangreicher Sanierung der Höhle kann diese im Rahmen von Führungen besichtigt werden. Eindrucksvolle Höhlenräume bringen Sie zum Staunen; Effektbeleuchtungen und Klangerlebnisse lassen Ihren Besuch zu einem einzigartigen Erlebnis werden.



## Führungsangebot

Im Rahmen einer 90-minütigen Führung erleben Sie das faszinierende Zusammenspiel von Geschichte und Natur. Sie wandeln gemeinsam mit unseren qualifizierten Gästeführern durch den »Landschaftsgarten unter der Erde«, den einst Herzog Georg I. von Sachsen-Meiningen erschließen ließ.

Ein unvergessliches Erlebnis für die ganze Familie!



### Das müssen Sie für Ihren Besuch wissen:

- Die maximale Besucherzahl pro Führung beträgt 25 Personen
- Wir bitten Sie, pünktlich zu erscheinen, da die Höhle nach Einlass wieder geschlossen wird.
- Bei Verspätung kann kein Anspruch auf Einlass gewährt werden.
- Bitte halten Sie die Besucherordnung ein.

Zur Besucherordnung:



- Tragen Sie festes Schuhwerk und geeignete Kleidung. In der Höhle herrscht eine hohe Luftfeuchtigkeit. Die Temperatur beträgt ganzjährig 8 °C.
- Tiere dürfen die Höhle leider nicht betreten.
- Kinder unter 14 Jahren dürfen die Höhle nur in Begleitung eines Erwachsenen betreten.

### Toiletten

Öffentliche Toiletten befinden sich direkt an der Altensteiner Höhle.

### Barrierefreiheit

Der Besuch der Altensteiner Höhle ist auch mit Kinderwagen, Rollstuhl oder Gehhilfe möglich.

### Parken

Parkplätze für PKW und Busse befinden sich direkt an der Altensteiner Höhle.

## Gruppenangebot

Ob als Ausflug mit Familie und Freunden, den Arbeitskollegen oder Vereinsmitgliedern – eine Gruppenführung in der Altensteiner Höhle machen wir für Sie zu einem Erlebnis der besonderen Art.

Für Gruppen bis 25 Personen bieten wir deshalb gesonderte Führungstermine an. Gerne ergänzen wir Ihren Aufenthalt mit Übernachtungs- und Gastronomieangeboten oder weiteren Freizeitaktivitäten in und um Bad Liebenstein. Sprechen Sie uns an!

Preis: **179,00 € bis 25 Personen**,

Busfahrer und Reiseleitung frei

Schulklassen: **4,50 € pro Schüler/in**,

Busfahrer und Begleitpersonen frei

Bei Überschreitung der maximal möglichen Besucherzahl pro Führung erstellen wir Ihnen gerne ein individuelles Kombiangebot, beispielsweise für den Schlosspark Altenstein oder den Tierpark Bad Liebenstein.

